

# CUTSTONE

60X90 — 23,62"X35,43"



R12  
R12



Antislip 3  
Anti-slip 3



Rectificado  
Rectified



Antihielo  
Frost proof



No Repetitivo  
No Repetitive



Muy Dest.(v4)  
Shade Variation: High



Mate  
Matt



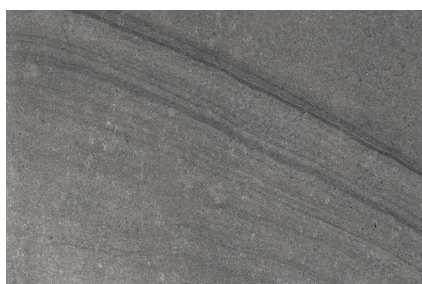
Polivalente  
Versatile



Tierra Coloreada  
Colored body



Porcelánico  
Porcelain



CUTSTONE GRAPHITE ESP. RECT. ANTI-SLIP  
P6090BSE

## CARACTERÍSTICAS TÉCNICAS / TECHNICAL CHARACTERISTICS

Formato Size	Color Colour	MOHS (Dureza) Strength Resistance	PEI		DESlizamiento GLIDE			Absorción de Agua Water Absorption	Resistencia Química / Chemical Resistance							Resistencia a las Manchas Stain Resistance			Resistencia Mecánica Mechanical Resistance			
			Clase Class	Etapa Abrasión Abrasion Stage	UNE-ENV 12633:2003	DIN 51130**	DIN 51097**		P.D. Limpieza Cleaning	Aditivos Agua Piscina Additive pools water	Ácidos y Alcalis Acids and Alkalis (Baja concentración) (Low concentration)			Ácidos y Alcalis Acids and Alkalis (Alta concentración) (High concentration)				Con Acción Trazante Tracing Action	Con Acción Química Oxidante Chemical Oxidize Action	Con Acción Fílmica Filmic Action	Resistencia a la helada Frost Resistance	Resistencia a la flexión Bending Resistance
											Ácido Cloríd. Hydrochloric Acid	Ácido Cítrico. Citric Acid	Hidróxido Potásico Potassium Hydroxide	Ácido Cloríd. Hydrochloric Acid	Ácido Láctico Lactic Acid	Hidróxido Potásico Potassium Hydroxide						
60X90	Graphite	9	2	0	3	R12		<0,5%	GA	GA	GLA	GLA	GLA	GHA		GHA	5	5	5	RESISTE	>35N/mm2	

## EMBALAJE / PACKING LIST

	Pcs / Cajas Pcs / Box	M2 / Cajas Sqm / Box (aprox.)	Kg / Cajas Kg / Box	Cajas / Palet Boxes / Pallet	M2 / Palet Sqm / Pallet (aprox.)	Kg / Palet Kg / Pallet	Pulgadas Inches
60X90	2	1.08	49	24	25.92	1176	23,62x35,43



Se aconseja uso del Sistema Nivelado  
We recommend using Levelling System to fix the tiles

Fecha: 25/01/2023

BALDOCER